



(주)엔텍스

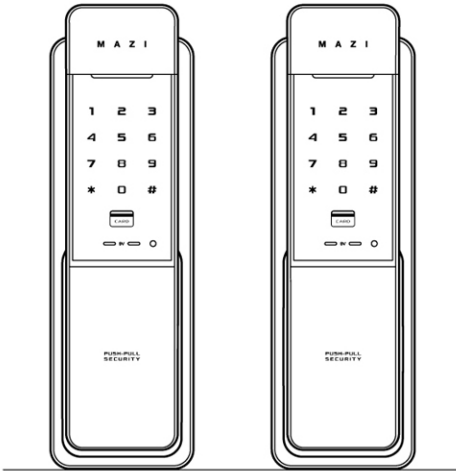
Premium Smart Digital Doorlock

- 판매자명 : (주)엔텍스 • 제조자명 : (주)엔텍스
- 모델명 : H-7200, H-7290 설명서(공용)
- 주소 : 경기도 군포시 고산로 126번지 19
- 제조국명 : Made in KOREA
- 소비자상담실 : 1522-4672
- 홈페이지 : www.entecss.kr

프리미엄 디지털도어록의 새로운 기준

디지털 도어록 사용설명서

비상키가 적용된 제품의 경우 비상키는 지갑이나 핸드백 등에 휴대하시거나, 집밖의 안전한 곳 (자동차 등)에 보관하셔야 비상상황 발생시 안전하게 사용할 수 있습니다.



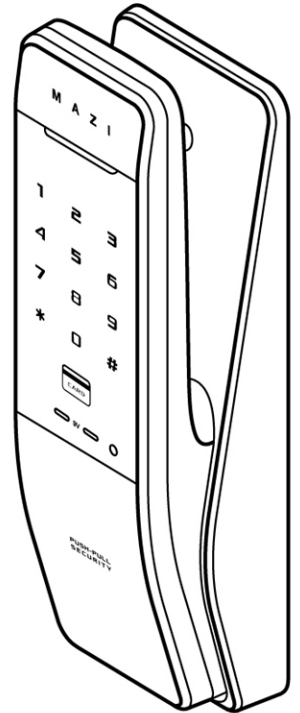
H-7200/주키
• 오픈방식(2-Way)
• 비밀번호+카드

H-7290/지문주키
• 오픈방식(3-Way)
• 비밀번호+카드+지문

Made in KOREA   

Premium Smart Digital Doorlock
신개념 **PUSH PULL** 디지털 도어록

H-7200



비밀번호, 카드를 이용한 문열림 기능
비밀번호, 카드키를 편리하게 사용할 수 있고, 자유롭게 설정 및 변경이 가능합니다.



지문을 이용한 문열림 기능
지문을 인증수단으로 사용하여 분실, 도용, 해킹의 위험에서 안전합니다.



화재안전 기능
화재 발생시에 65°C 내외의 열에 의해 동작되며 설치 환경에 따라 다소 차이가 있을 수 있습니다.



외부 2중 잠금장치 기능
장시간 외출시 내부버튼의 작동을 멈추도록 설정하여 우유 투입구로 인한 도난을 방지하였습니다.



홈네트웍 시스템 연동(옵션)
실내에서 리모콘 또는 무선 송신기와 연동 문열림 가능



침입 및 도난에 대비한 경보 기능
틀린 번호를 3회 이상 입력할 경우, 30초간 모든 동작이 정지되고 강제 문 개방시 경보를 발생



자기진단 기능
제품의 이상 유무를 도어록이 스스로 진단하여 오작동이나 건조시 교환시기를 알람으로 알려드립니다.

- 사용설명서를 잘 읽으신 후, 제품을 사용하시기 바랍니다.
- 제품의 성능 개선을 위해 사용자에게 사전 통보없이 일부 기능이 변경될 수 있습니다.
- 품질보증서에 있는 기재사항을 반드시 기재하여야 무상보증기간에 발생하는 A/S를 받으실 수 있습니다.
- 만약 기재사항을 기재하지 않을 경우 무상보증 기간내라도 유상처리 됩니다.
- 결로 및 습기에 의한 제품 오작동은 무상수리가 되지 않습니다.

- A/S 고객센터는 평일 08시~24시 까지 운영됩니다.
- 결로, 설치상 문제가 발생시는 유상처리 됩니다.
- 카드, 비밀번호 분실 시 유상처리 됩니다.

- 본 제품만으로는 완벽한 방범기능의 수행은 어렵습니다. 보다 완전한 방법을 위해서는 방범 전용장치를 설치하시기 바랍니다.
- 설치/시공 이외의 목적을 가지고 회사의 서면 승인없이 도어록의 분해나 조립, 가공을 금합니다.
- 제품 및 사용설명서는 성능 향상을 위해 예고없이 변경될 수 있습니다.

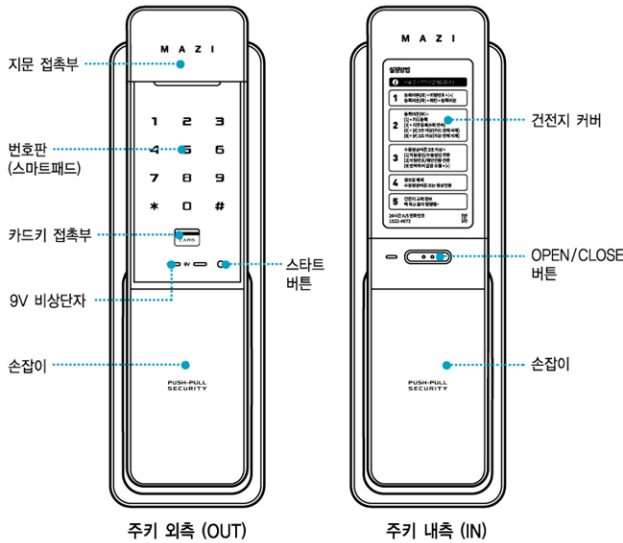
• 판매원 : (주)엔텍스



주의

“비상대비 수동 개폐장치 사용법을 숙지하여야 함”
“본 제품은 열쇠식/비열쇠식 도어록으로 고장시 도어록 일부를 파손 할 수 있습니다.”

1. 제품구성 및 명칭



2. 사용 시 주의사항



금지

- 절대로 임의로 분해하거나 수리 또는 개조하지 마십시오.**
- 내부는 정밀하고 복잡하게 조립된 디지털 제품입니다. 임의적인 분해시 작동의 이상 이외에 위험이 유발 될 수 있습니다.
 - 직사광선이 강한 장소나 고온의 장소에서 사용 또는 방치를 금합니다.**
 - 제품 고장 및 작동 불량량의 원인이 될 수 있습니다.



강제

- 임의적으로 분리하시면 안됩니다.**
- 제품을 임의로 분리해서는 안되며, 불가피한 경우 서비스센터나 해당 지정점으로 연락하시기 바랍니다.
 - 절대로 충격을 가하지 마십시오.**
 - 제품 고장 및 작동 불량량의 원인이 될 수 있습니다.
 - 도어록을 물기나 습기가 많은 곳에 설치하지 마십시오.**
 - 도어록은 방수, 방진 구조로 되어있지 않으므로 부품의 단락 등으로 인한 고장의 원인이 될 수 있습니다.
 - 도어록에 가스라이터 등과 같은 인화성이 강한 물질을 가까이 하지 마십시오.** • 제품 고장 및 작동 불량량의 원인이 될 수 있습니다.



주의

- 본체의 기능을 정상적으로 작동시키기 위하여 반드시 사용설명서를 숙지하시기 바랍니다.
- 제품의 청소 시에는 반드시 마른 수건으로 닦아 주시기 바랍니다.
- 비밀번호 관리에 유의하세요.**
- 비밀번호가 누설되는 경우, 도난의 위험이 있습니다. 정기적으로 비밀번호를 변경해 주십시오.
- 정상적인 작동을 위해서 건전지는 정기적으로 교환하시고, 건전지 교환시 전량교환을 하시기 바랍니다.**
- 건전지 교환시 알람 시, 건전지를 교환하지 않으면 제품고장 및 작동 불량량의 원인이 될 수 있습니다.
- 전지실 내부의 건전지 삽입 방향 및 극성 표시와 함께 역 삽입시 누액이나 파열이 발생할 수 있으므로 주의하시기 바랍니다.
- 이사용 이전설치가 필요한 경우에는 본사 소비자 상담실로 연락주시기 바랍니다. (이전 설치시 출장 시공비를 받습니다.)

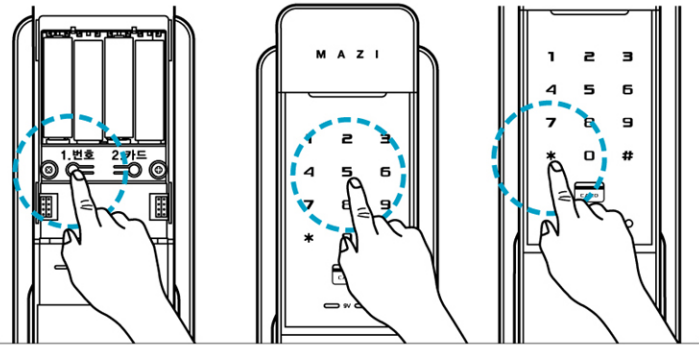


경고

- 비나 눈등 물이 들어치는 장소에 설치하지 마십시오.**
- 제품 고장 및 작동 불량량의 원인이 될 수 있습니다.

3. 사용방법

1. 비밀번호 등록 방법



- 1 문을 연 상태에서 내측용(내측용체의) 건전지 덮개를 열고, 좌측하단의 ①번 등록버튼 누름
- 2 앞면의 번호판에서 원하는 숫자를 입력합니다. (3~12자리 등록 가능)
- 3 * * * * * 버튼을 누르면 설정음이 들리고 입력이 완료됩니다. 베리릭~

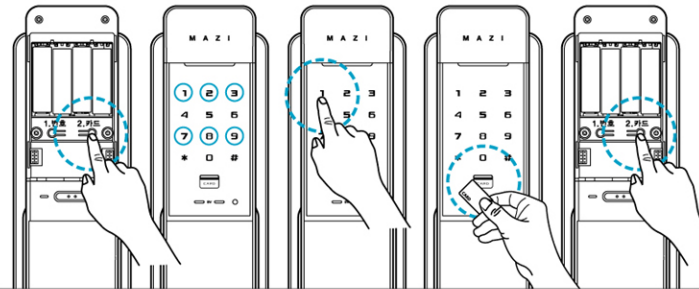
비밀번호 등록 후에는 반드시 비밀번호로 문이 열리는지 확인합니다.



주의

1. 비밀번호를 처음 등록하거나 바꾸실 경우 실수로 문이 잠길 수 있으니 현관문을 반드시 열어 놓고 비상키, 카드를 지참한 상태에서 진행하시기 바랍니다.
2. 비밀번호는 *와 #을 제외한 3자리에서 12자리 까지의 숫자로 지정하시기 바랍니다.
3. 새로운 비밀번호를 입력하면 기존의 비밀번호는 지워집니다. 제품 출고 시 비밀번호는 1, 2, 3, 4, 5, 6, 7, 8, 9, 0으로 입력되어 있습니다.
4. 처음 설치시 비밀번호는 반드시 소비자가 직접 입력하시기 바랍니다.
5. 타인의 비밀번호 입력으로 인한 피해는 본사가 책임지지 않으니 유의하시기 바랍니다.

2. 카드등록 방법



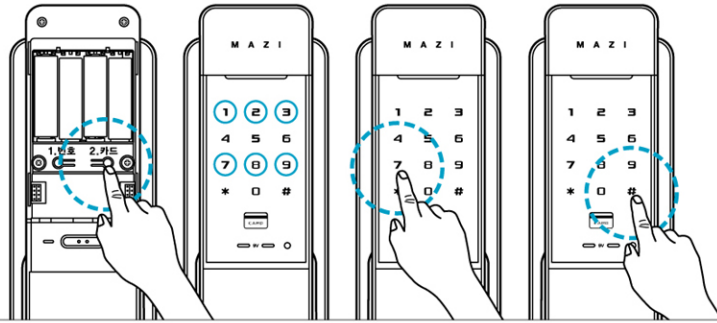
- 1 문을 연 상태에서 내측용(내측용체의) 건전지 덮개를 열고, 우측하단의 ②번 등록버튼 누름
- 2 화면에 1, 2, 3, 7, 8, 9 커저 (연동기 미설치시 1, 3, 7, 8, 9 커저)
- 3 1번 누름 - 회원숫자 잠금
- 4 카드인식부에 카드 접근(연속등록 가능). (등록카드 50장)
- 5 내측의 ②번 등록버튼 누름(카드등록 종료). (등록 후 카드로 문이 열리는지 확인 바랍니다.)



경고

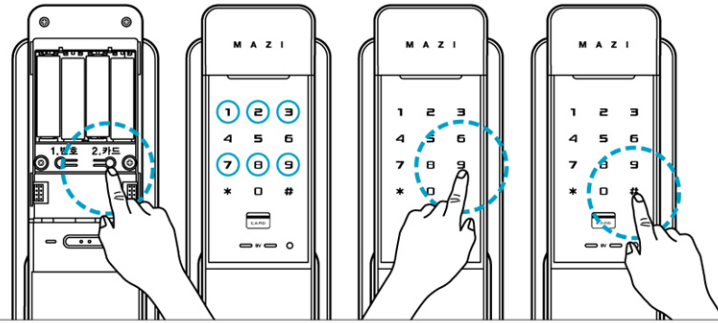
고객님의 보안을 위하여 반드시 제조사에서 공급하는 전용카드만을 등록 후 사용하시길 바랍니다. (주)엔텍스 도어록은 ISO 14443 Type A 규격을 준수하고 (주)엔텍스로 부터 인증이 완료된 카드에 한해 도어록에 등록하여 사용할 수 있습니다. 제공된 카드외에 교통카드, 신용카드(교통카드 기능) 또는 휴대폰 등의 등록 및 사용으로 인한 피해는 회사가 책임지지 않습니다.

3. 등록 카드 전체삭제



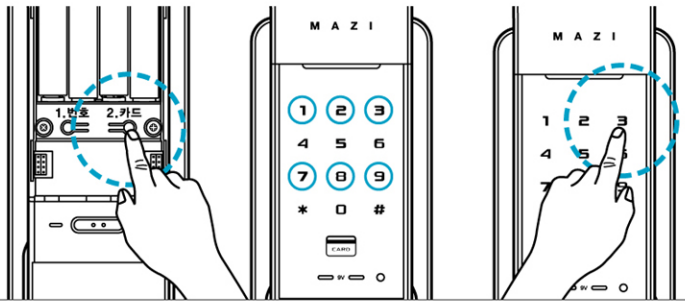
- 1 문을 연 상태에서 내측용(내측문체의 건전지 덮개를 열고, 우측하단의 ②번 등록버튼을 누름
- 2 화면에 1, 2, 3, 7, 8, 9 커짐 (연동기 미설치시 1, 3, 7, 8, 9 커짐)
- 3 7번 누름 - 화면에 "#" 점등 (카드삭제 준비 상태)
- 4 "*" 버튼 3초간 길게 누르면 발신음과 함께 모든 카드 삭제

5. 등록 지문 전체삭제



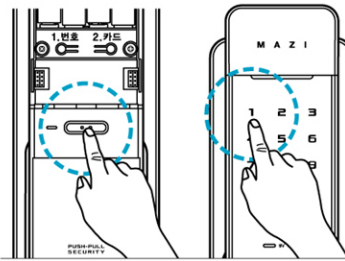
- 1 문을 연 상태에서 내측용(내측문체의 건전지 덮개를 열고, 우측하단의 ②번 등록버튼을 누름
- 2 화면에 1, 2, 3, 7, 8, 9 커짐 (연동기 미설치시 1, 3, 7, 8, 9 커짐)
- 3 9번 누름 - 화면에 "#" 점등 (지문삭제 준비 상태)
- 4 "*" 버튼 3초간 길게 누르면 발신음과 함께 모든 지문 삭제

4. 지문등록 방법



- 1 문을 연 상태에서 내측용(내측문체의 건전지 덮개를 열고, 우측하단의 ②번 등록버튼 누름
- 2 화면에 1, 2, 3, 7, 8, 9 커짐 (연동기 미설치시 1, 3, 7, 8, 9 커짐)
- 3 3번 누름 - 지문등록 준비상태 (숫자 점등 후 1, 2, 3, 4번 점등)
- 4 숫자가 깜박이는 대로 지문 인식부에 지문 접촉(총 4회) 연속등록 가능, 동일 지문을 여러 각도로 등록하세요.
- 5 내측의 ②번 등록버튼 누름 (지문등록 종료), (지문 100개 등록 가능)

6. 자동잠김/수동잠김 설정방법



- 뽐비빅 - 자동설정
 - 뽐 - 수동설정
- 제품 출고시에는 자동으로 되어있습니다.

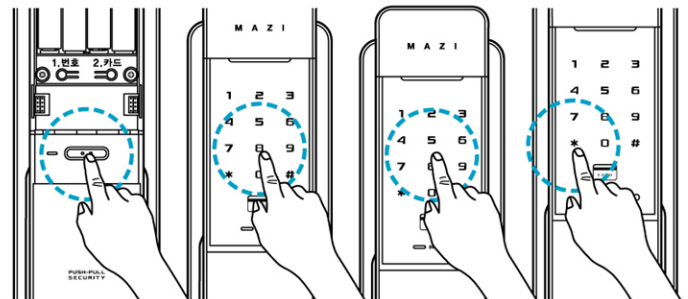
자동잠김 설정

문을 연 상태에서 수동잠금 버튼을 5초 이상 누르고 "1" 버튼을 누르면 "뽐비빅" 소리가 나면서 자동잠김으로 설정됩니다.

수동잠김 설정

문을 연 상태에서 수동잠금 버튼을 5초 이상 누르고 "1" 버튼을 누르면 "뽐" 소리가 나면서 수동잠김으로 설정됩니다.

7. 자동잠김 시간설정 변경방법



자동잠김 시간 설정

수동잠금 버튼을 5초 이상 누르고 신호음이 난 후 "8" 번을 먼저 누른 뒤 1~8중 설정하고자 하는 입력("5" → 5초) 후 "*" 버튼을 누릅니다.

- * 지문인식 디지털도어락은 지문을 인증수단으로 사용하기 때문에 분실, 도용, 해킹의 위험이 없으며, 반도체방식 센서를 사용하였으므로 센서 부위에 잔류지문이 남지 않아 안전합니다.
- * 지문을 등록 할 때에는 같은 지문을 내번씩 등록하므로 인식오류를 최대한 줄여줍니다.
- * 단, 개개인의 지문상태에 따라 등록이 안되거나, 인식오류가 발생할 수 있습니다.

8. 수동으로 문 잠그는 방법

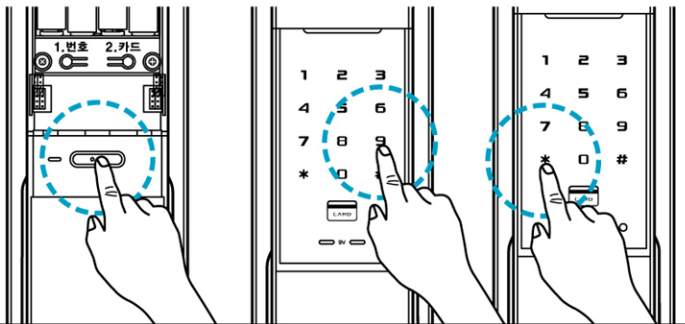


내부에서 문 잠그기
수동잠금 버튼으로 문을 잠글 수 있습니다.

외부에서 문 잠그기
문을 닫고 도어록의 번호판에 손바닥을 대면 문이 잠깁니다.

자동잠금 기능이 해제된 경우에는 문을 닫아도 자동으로 문이 잠기지 않습니다. 위와 같이 잠겨 주세요.

9. 고음/저음 변경



1. 내측의 수동잠금 버튼을 5초 이상 누릅니다.
2. 외측 몸체의 '9' 번을 누를 때마다 무음에서 고음으로 단계별 음이 변합니다.
3. 원하는 음높이가 될 때까지 (총 8단계) '9' 번을 누른 후 '*' 을 누릅니다.

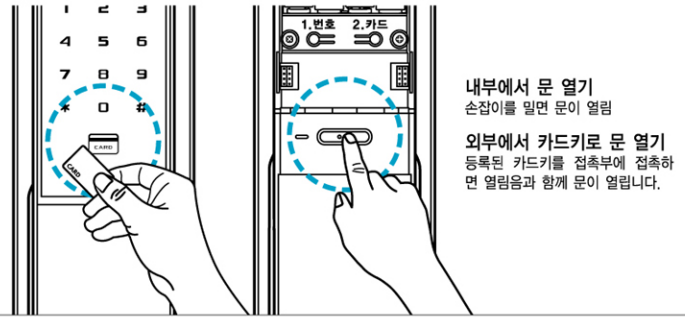
10. 강제 잠금 기능



외부 강제잠금 설정
외출 시 문을 닫고 도어록의 번호판에 손을 대고 있으면 1초 간격으로 3회 LED점멸 후 설정음과 함께 이 중잠금이 설정됩니다.
장시간 외출 시 내부버튼의 작동을 멈추도록 설정하여 우유 투입구를 통한 범죄를 방지합니다.

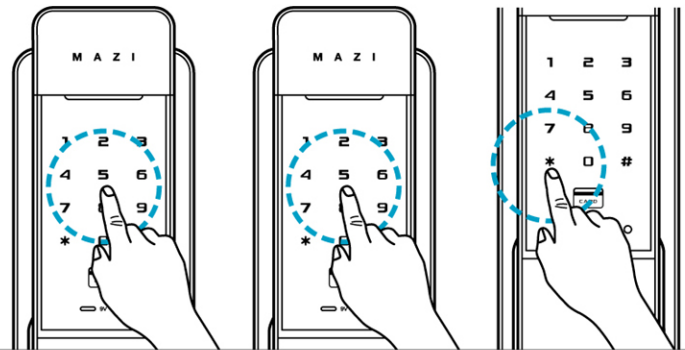
- ▶ 외부 강제잠금 설정 상태에서 집안에 가족이 있는 경우 내측 손잡이를 밀면 문을 열 수 있습니다.
- ▶ 외부 강제잠금 설정 상태에서 문을 열려면 외부에서 카드 또는 비밀번호로 문을 열면 됩니다.

11. 문 여는 방법



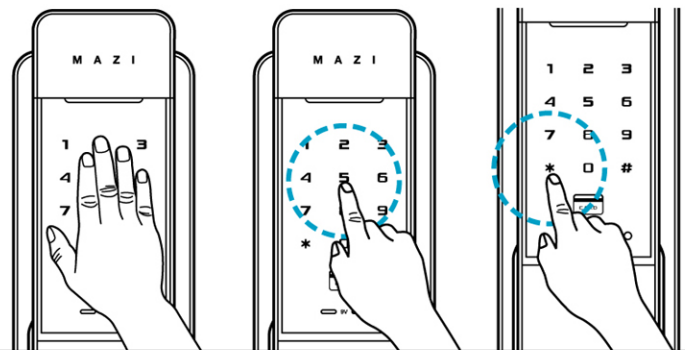
내부에서 문 열기
손잡이를 밀면 문이 열림

외부에서 카드키로 문 열기
등록된 카드키를 접촉부에 접촉하면 열림음과 함께 문이 열립니다.



허수 비밀번호로 문열기

1. 앞자리 허수기능을 사용 가능하며, 비밀번호는 가장 나중에 입력하고 '*' 누릅니다.
2. 숫자는 총 20자리를 넘지 않아야 함



외부에서 비밀번호로 문 열기

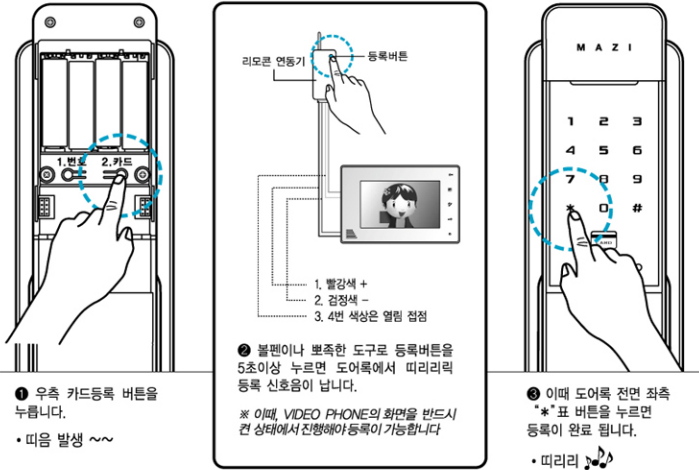
번호판에 손바닥을 대거나 스타트 버튼을 눌러 번호판의 램프가 켜지면 등록된 비밀번호를 누르고 '*' 또는 '#' 버튼을 누르면 문이 열립니다.

매너모드 스타트 버튼을 눌러 번호판이 켜지면 매너모드가 작동되어 무음상태로 동작됩니다. (동작 완료 후에 정상모드로 자동 복귀)

비밀번호가 5회 연속으로 잘못 입력되는 경우 1분 30초간 외부 버튼 동작이 정지되고 경고음이 발생합니다.

3. 사용방법

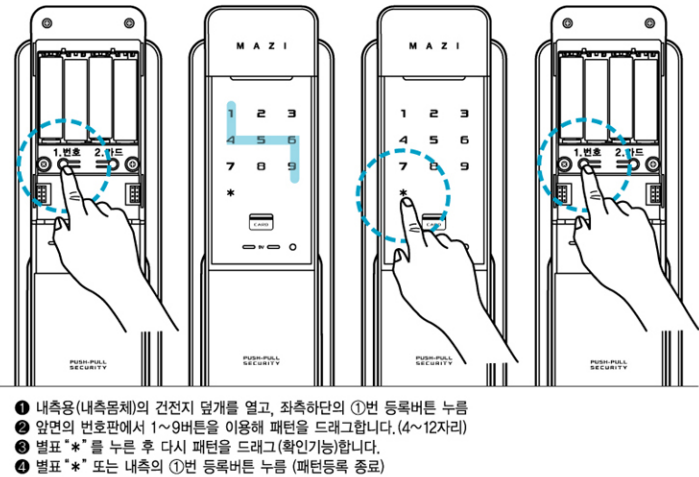
12. 도어록 무선 송/수신 연동기 모듈 등록방법 (옵션)



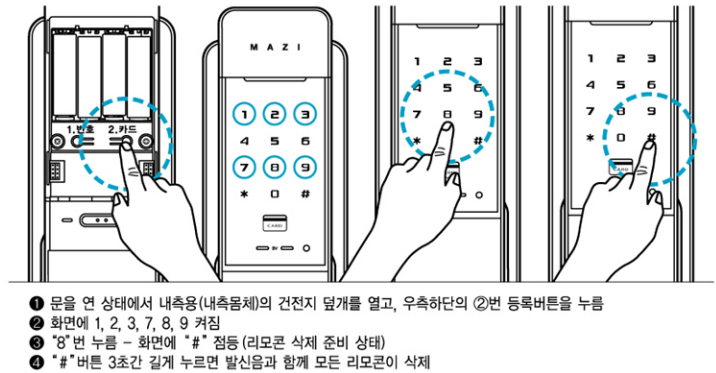
14. 리모콘 (연동기) 등록 (옵션)



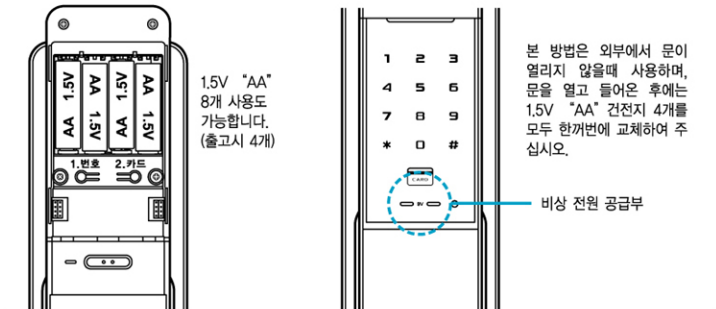
13. 패턴 등록/변경 방법 (패턴모드 설정 상태에서)



15. 리모콘 (연동기) 전체삭제방법 (옵션)



16. 건전지 교체방법



- 건전지 사용 가능 기간 : 1일 10회 사용시 4개월 ~ 8개월
- 건전지 교체시기 알림 : 경고음 (학교종이 명명령 벨로디)이 발생하면 즉시 내측의 배터리 커버를 열고 1.5V "AA" 건전지 +/- 극성을 맞추어 모두를 동시에 교체하고 사용하지 않은 전지와 사용 중이거나 사용이 완료된 건전지를 혼용하지 않것
- 비상전원 공급 방법 : 건전지가 완전 방전시 9V 사각건전지를 비상전원 공급부에 접촉한 후 비밀번호 • 카드키로 문을 엽니다.

비밀번호/패턴 모드 설정(변경) 방법

- ※ 문을 연 상태에서 수동잠금 버튼을 3초간 누르고 신호음이 나면 화면에 숫자 2번을 버튼 누름
- ※ 비밀번호 사용모드는 숫자키가 모두 켜집니다. ※ 패턴 모드는 숫자키중에 0, #이 켜지지 않습니다.
- ※ 패턴모드로 변경하면 반드시 패턴을 새로 등록해야 합니다.
- ※ 패턴 사용시 대각선으로 드래그 사용이 불가합니다.
- ※ 비밀번호 사용모드로 변경하면 비밀번호가 초기화되므로 새로 등록해야 합니다.
- ※ 비밀번호와 동시 사용은 불가합니다.

패턴으로 문 열기

- ※ 화면을 터치하여 번호판을 켜고 등록된 패턴을 입력하면 문을 열 수 있습니다.

4. 제품규격

H-7200 제품규격 / H-7290 제품규격

H-7200, H-7290 제품규격					
항 목	H-7200, H-7290 제품규격				
정격 전압	AA형 알카라인 1.5V 건전지 (LR6) 4개 (6V)				
비상 전원	9V 건전지 (6LF22) 1개 (별매품)				
작동 방법	전자제어방식 (비밀번호 입력 또는 카드 인식)				
무 게	1.95Kg (실외측 실내측 포함)				
제품 크기	실내측	85mm(W) × 288mm(H) × 70mm(D)			
	실외측	89mm(W) × 286mm(H) × 65mm(D)			
항 목	사용주파수	전파형식	전파형식	전파형식	사용형식
RFID	13.56MHz 대역	A1D	ASK	단식방식	DC 6V (1.5V AA X 4EA)
안전 시스템용	447.275MHz	F1D	FSK	단식방식	
자율안전확인필증번호	B223H006-6004				
종류 및 기호	F-T-NK-M				
인증번호	MSIP-CMM-H1P-7190				
모델명	H-7290				
인증받은 제조자명	(주)하이원플러스	제조국명	Made in KOREA		
판매자명	(주)엔텍스				
제조년월	년 월				

- * 이 기기는 가정용 (B급) 전자파 적합기로서 주로 가정에서 사용하는 것을 권장합니다.
- * 사용설명서의 내용은 제품의 기능향상을 위해, 사용자에 따라 사전 통보 없이 변경될 수 있습니다. (추가 모델은 스티커로 적용한다.)

5. 제품특징



번호·카드·지문 사용가능

비밀번호와 카드, 지문키를 편리하게 사용할 수 있고, 자유롭게 설정 및 변경이 가능합니다.



원터치 열림/잠금 기능

모든 동작이 간단한 원터치 방식으로 편리함을 더했습니다.



자동 잠금 기능

문을 닫으면 자동으로 잠기는 방식입니다.



자가진단 기능

제품의 이상 유무를 도어록이 스스로 진단하여 오작동이나 건전지 교환시기를 알람으로 알려 드립니다.



자동 잠금 시간설정 기능

문을 닫은 후 자동으로 잠기는 시간을 자유롭게 설정할 수 있습니다.



외부 2중 잠금장치 기능

장시간 외출 시 내부버튼의 작동을 멈추도록 설정하여 유류 투입구를 통한 범죄를 방지합니다.



리모콘, 홈네트워크 연동 기능(옵션)

실내에서 리모컨이나 홈네트워크를 통하여 문을 열 수 있습니다.



카드·지문 등록수량

카드(50장), 지문(100개) 등록 가능합니다.



매너기능

제품 작동 시 발생하는 버튼음 및 동작음의 제어가 가능하기 때문에 심야에 이웃에 피해를 주지 않습니다.



화재센서 기능

화재 발생시에 65±5°C가 감지되면 자동으로 도어록 잠금이 해제되므로 대피가 용이합니다.



허수기능(옵션)

타인이 비밀번호를 알 수 없게 하는 기능입니다.



야간 식별용 버튼조명 장치

제품 동작 시 번호판의 램프가 자동으로 점등되어 어두운 곳에서도 사용이 가능합니다.

6. 제품 이상시 A/S 요청

	소비자 피해 유형	보상내역	
		보증기간 내	보증기간 이후
정상적인 사용상태	설치 후 12개월 이내 고장 발생시	무상 수리	
	동일 하자에 대해 2회 발생시	무상 수리	유상 수리
	동일 하자에 대해 3회 발생시	제품교환	유상 수리
	수리용 부품이 없는 경우	제품교환	제품 교환 (정품 원가 상각에 의함)
소비자의 고의 및 과실	건전지 교체 잘못, 입력방법 미숙 등의 사용자 실수에 의한 출장시	유상 수리	유상 수리
	건전지 등 소모품 교환	유상 수리	유상 수리
	제품의 본래 목적 이외의 사용으로 인한 고장 및 손상	유상 수리	유상 수리
	고의로 인한 고장 및 손상	유상 수리	유상 수리
	비밀번호 입력 누락시 비밀번호 분실 시 파손할 경우	유상 수리	유상 수리
	비상 수동키 미소지로 인해 제품을 파손 할 경우	유상 수리	유상 수리
	화재, 천재지변 등에 의한 고장 및 손상	유상 수리	유상 수리
	결로 및 습기에 의한 오작동 및 설치상 작동 불량	유상 수리	유상 수리

7. 고객센터

- 제품이상 발생시, 설치점이나 본사로 연락하시어 A/S를 받으시기 바랍니다.
- 단, 보증기간(1년)이 지난 제품이나 소비자의 사용상 부주의로 인한 경우에는 유상 A/S 처리됩니다.
- A/S시 품질보증서가 없는 경우, 유상 처리되오니 반드시 보관하시기 바랍니다.
- 유상수리비는 부품 실비이므로 출장비를 받습니다.
- 본 피해보상 기준은 재정경제부고시 소비자 피해보상규정을 따릅니다.



고객지원 1522-4672

품질보증서

(주)엔텍스 디지털도어록을 구입하여 주셔서 대단히 감사합니다. 본 제품의 품질보증기간은 구입일로부터 산정되므로 반드시 구입일자를 기재 받으시어 충분한 서비스를 받으시기 바랍니다.

고객명					
전화번호					
제품명					
일련번호					
보증기간	구입일	년	월	일로부터	년(개월)
주소					
대리점명					
전화번호					
주소					

- 본 제품은 철저한 품질관리에 의하여 제조된 제품입니다.
- 정상적으로 사용한 상태에서 보증기간 이내에 발생한 고장의 경우에는 무상수리를 해드립니다.(설치후 1년간)
- 제품 구입시에는 이 보증서에 주소, 성명, 전화번호를 필히 기입하시기 바라며, 이 보증서가 없으면 유상처리되오니 잘 보관하시기 바랍니다.

제품문의 및 A/S 문의 : 1522-4672